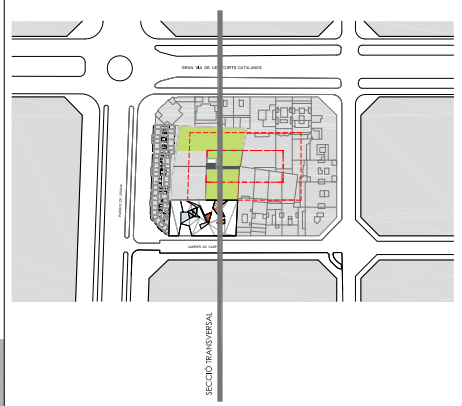
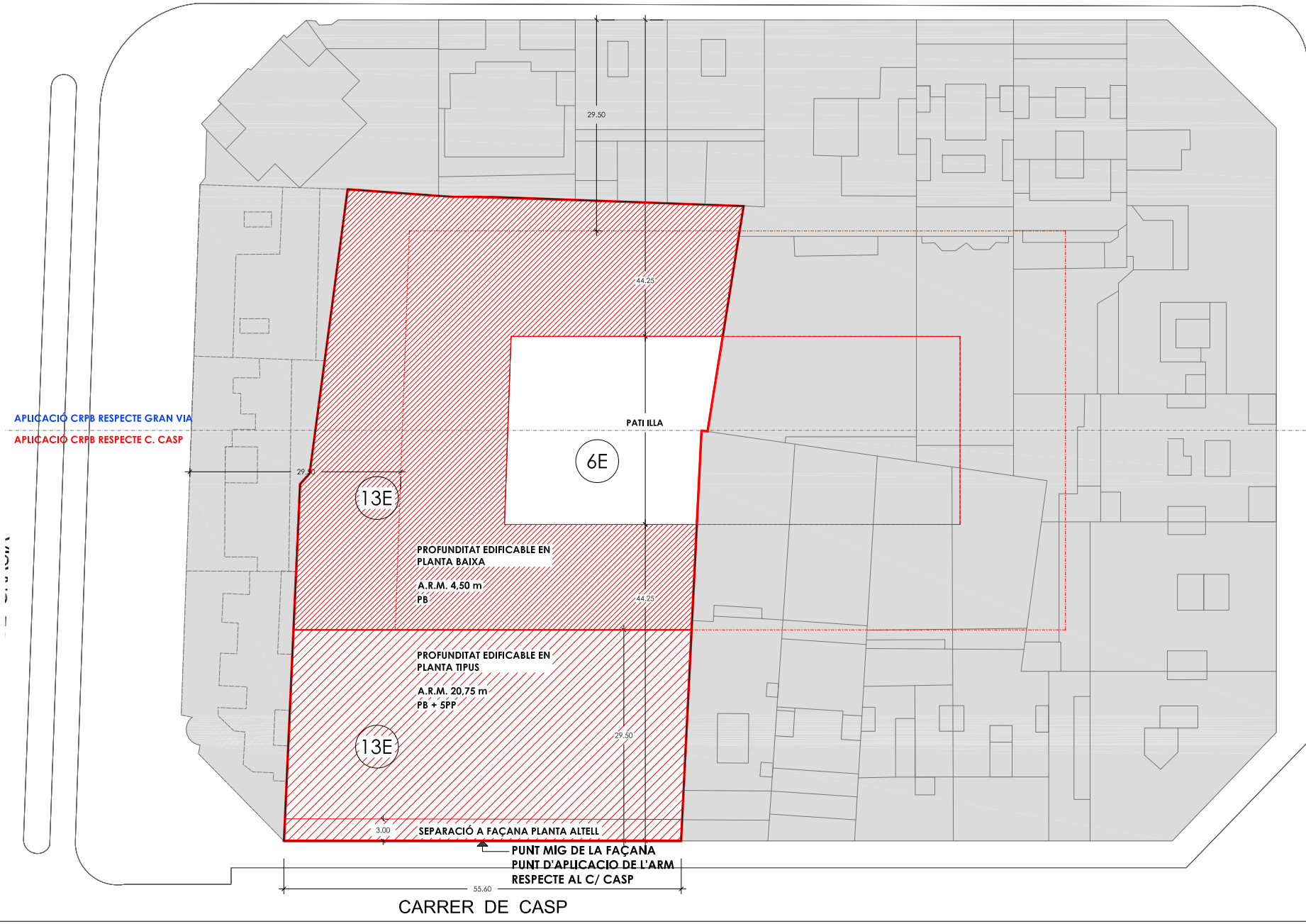


- LÍMIT DE L'ÀMBIT DEL PLA
- 6E SISTEMA LOCAL D'ESPais LLIBRES D'INTERIOR D'ILLA A L'EIXAMPLE
- 13E ZONA D'EIXAMPLE
- 13E ZONA D'EIXAMPLE EN PB



ALÇAT CARRER CASP

SECCIÓ TRANSVERSAL



SOSTRE URBANÍSTIC	
Edificabilitat per planta	PGM
Planta baixa	4292,58 m ² st
Planta primera	1472,03 m ² st
Planta segona	1472,03 m ² st
Planta tercera	1472,03 m ² st
Planta quarta	1472,03 m ² st
Planta cinquena	1472,03 m ² st
Planta sisena	-
Planta setena	-
TOTAL	11652,73 m²st
Altell	1476,92 m ² st

NOTA: No s'inclou el 12% dels patis el qual s'ha deduït prèviament

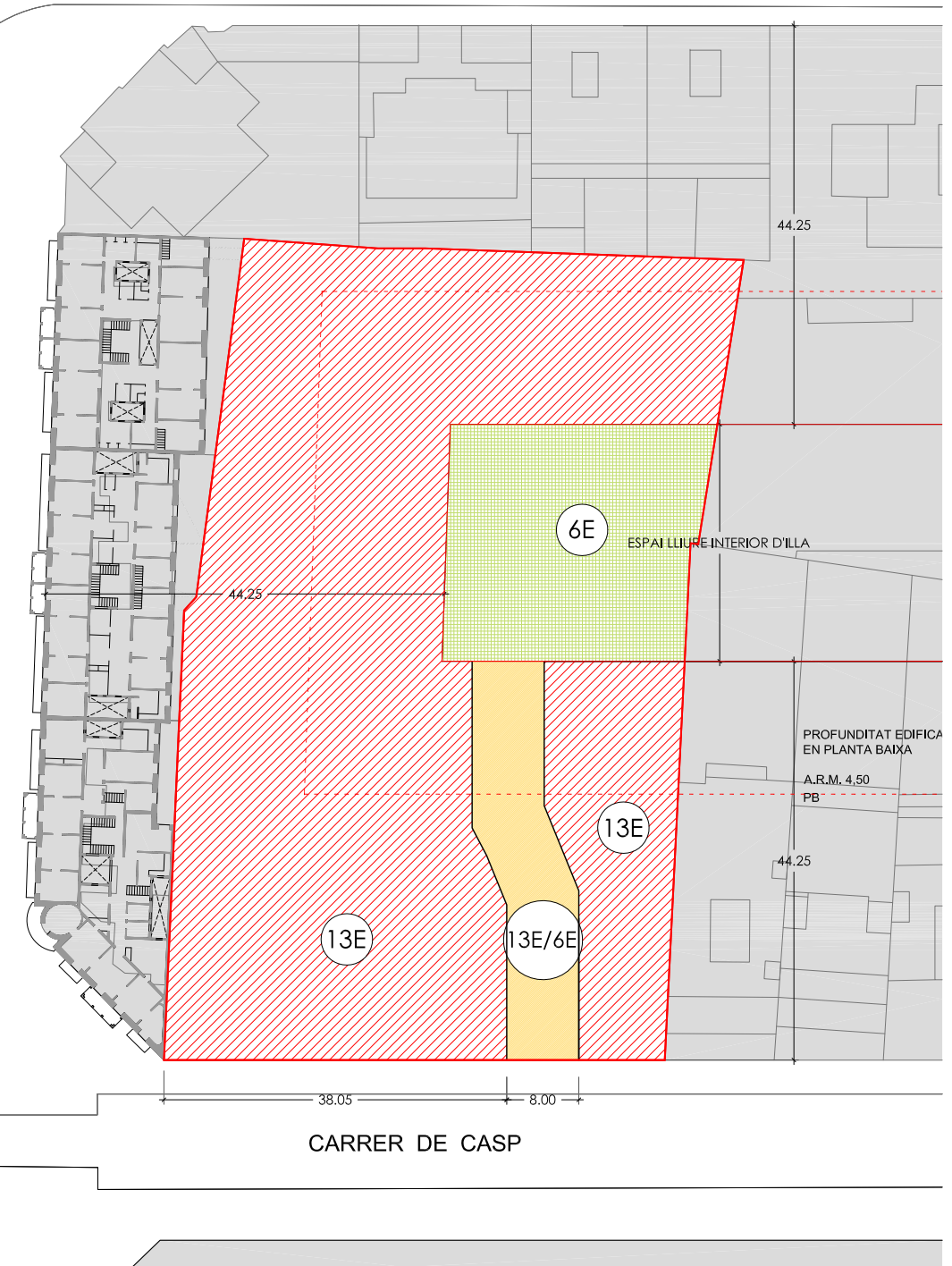
o.01

PLA ESPECIAL INTEGRAL I DE MILLORA URBANA PER A L'ORDENACIÓ DE VOLUMS

FINCA SITUADA AL C/ CASP núm 1-13

PASSEIG DE GRÀCIA

ZONIFICACIÓ



- GÀLIB REGULADOR
- LÍMIT DE L'ÀMBIT DEL PLA ESPECIAL INTEGRAL
- 13E ZONA D'EIXAMPLE
- 6E SISTEMA LOCAL D'ESPais LLIURES D'INTERIOR D'ILLA A L'EIXAMPLE
- 13E/6E

SOSTRE URBANÍSTIC	
Edificabilitat per planta	Proposta d'ordenació Pla Especial
Planta baixa	3887,16 m ² t
Planta primera	1402,68 m ² t
Planta segona	1327,07 m ² t
Planta tercera	1320,35 m ² t
Planta quarta	1304,21 m ² t
Planta cinquena	1111,08 m ² t
Planta sisena	783,42 m ² t
Planta setena	516,77 m ² t
TOTAL	11652,73 m²t

Altell 1346,70 m²t
 NOTA: No s'inclou el 12% dels patis el qual s'ha deduït prèviament

0.02

PLA ESPECIAL INTEGRAL I DE MILLORA URBANA PER A L'ORDENACIÓ DE VOLUMS

FINCA SITUADA AL C/ CASP núm 1-13

BARCELONA BARCELONÈS

Josep A. Ullnàs i Carmona
 N^ocat Reglat: 3.404-5

Jordi Arlligas i Masdeu
 N^ocat Reglat: 25.809-1

PROPOSTA ZONIFICACIÓ PLANTA BAIXA I PLANTA PIS

AS 1:750

0 3,75 7,5 11,25

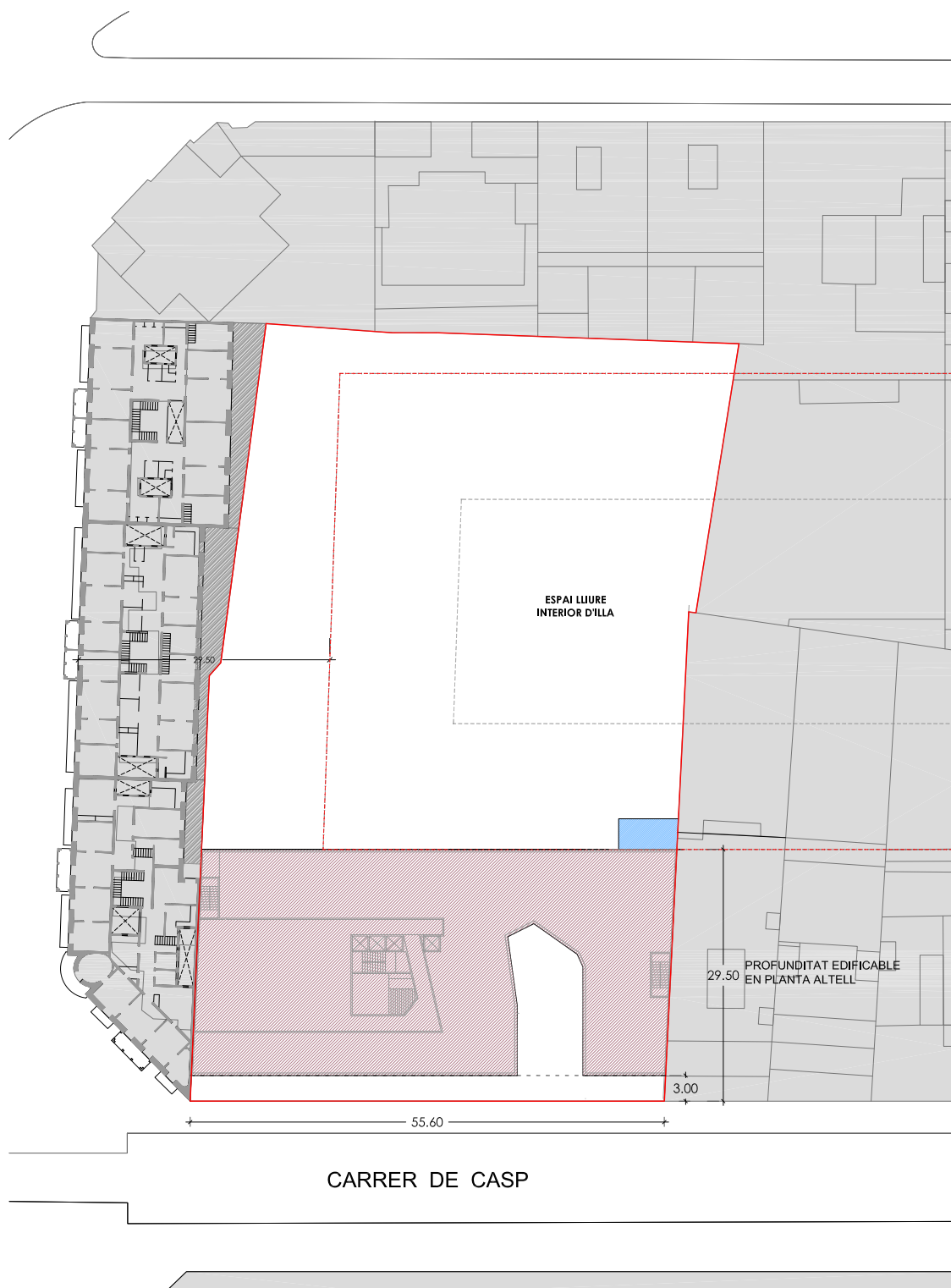
SETEMBRE 2010

— GÀLIB REGULADOR

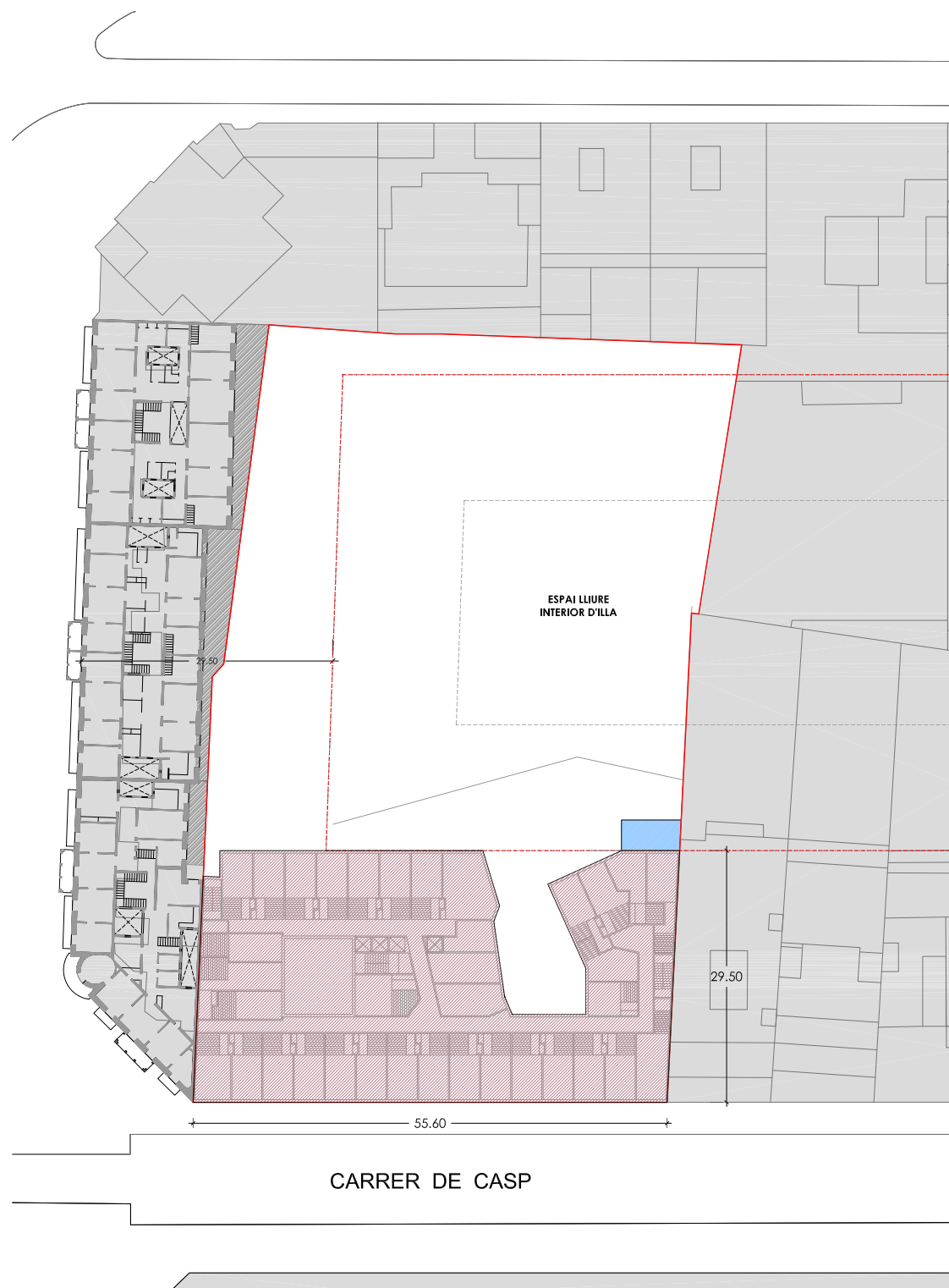
— LÍMIT DE L'ÀMBIT DEL PLA ESPECIAL INTEGRAL

OCUPACIÓ EN PLANTA

Àrea trepitjable d'enllaç entre la profunditat edificable de les plantes pis de la futura edificació (29.50 mts.) i la consolidada per l'edificació veïna preexistent situada al carrer Casp n°15. Es podrà desenvolupar amb una altura màxima coincident amb el numero de plantes assolit dita mitgera (PB+6)



GÀLIB REGULADOR D'OCUPACIÓ PLANTA ALTELL



GÀLIB REGULADOR D'OCUPACIÓ PLANTA 1

SOSTRE URBANÍSTIC

Edificabilitat per planta	Proposta d'ordenació Pla Especial
Planta baixa	3887.16 m²st
Planta primera	1402.68 m²st
Planta segona	1327.07 m²st
Planta tercera	1320.35 m²st
Planta quarta	1304.21 m²st
Planta cinquena	1111.08 m²st
Planta sisena	783.42 m²st
Planta setena	516.77 m²st
TOTAL	11652.73 m²st

Altell 1346.70 m²st

NOTA: No s'inclou el 12% dels patis el qual s'ha deduït prèviament

0.03a

PLA ESPECIAL INTEGRAL I DE MILLORA URBANA PER A L'ORDENACIÓ DE VOLUMS

FINCA SITUADA AL C/ CASP núm 1-13

BARCELONA
Josep A. Ullastres i Carmona
Nº col·legiat: 3.404-5

Jordi Arlligas i Masdeu
Nº col·legiat: 25.809-1

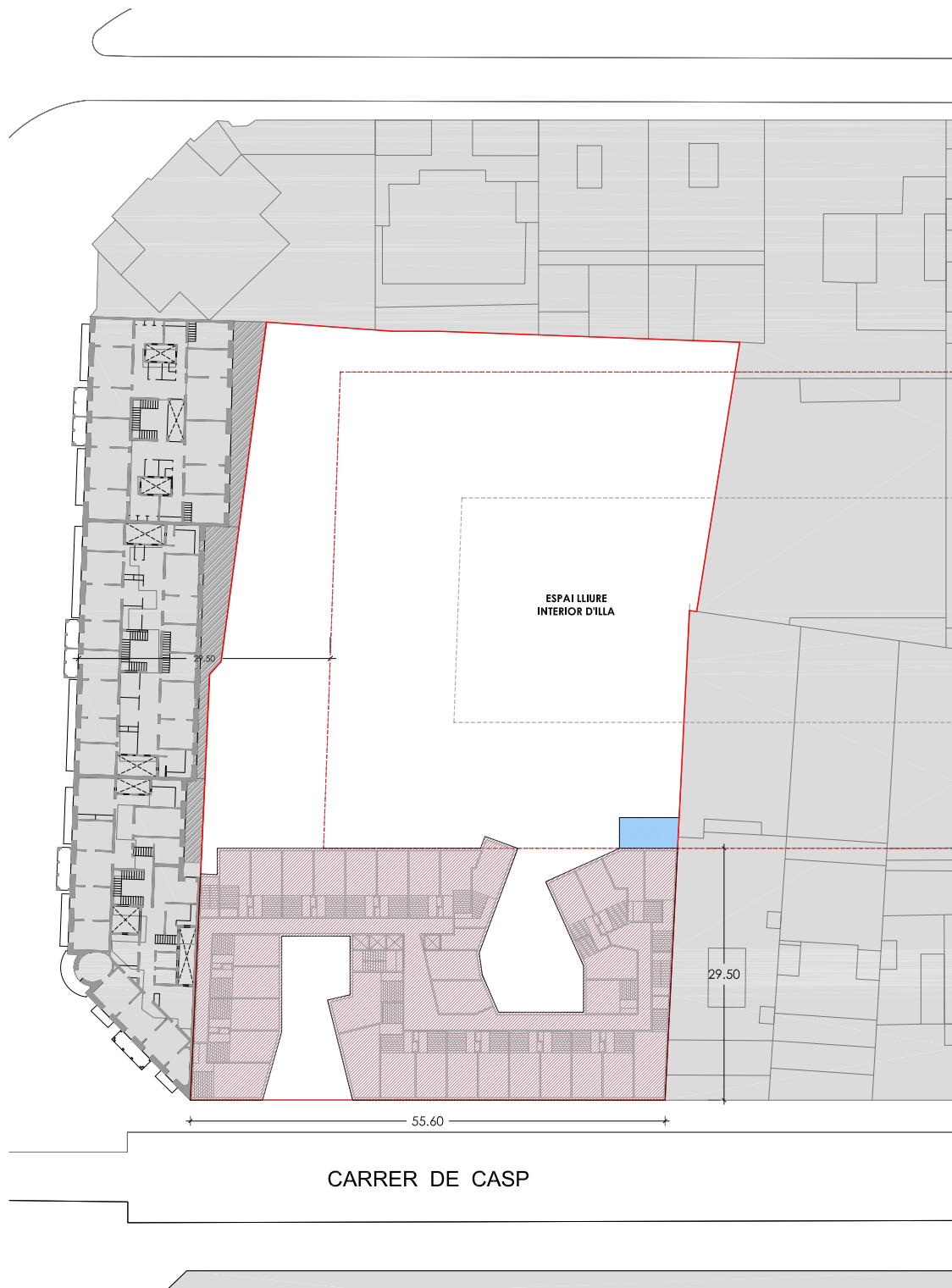
BARCELONÈS
GÀLIBS REGULADORS D'OCUPACIÓ PLANTES PIS

00000 Barcelona
T. 93 217 96 28 F. 93 217 07 41

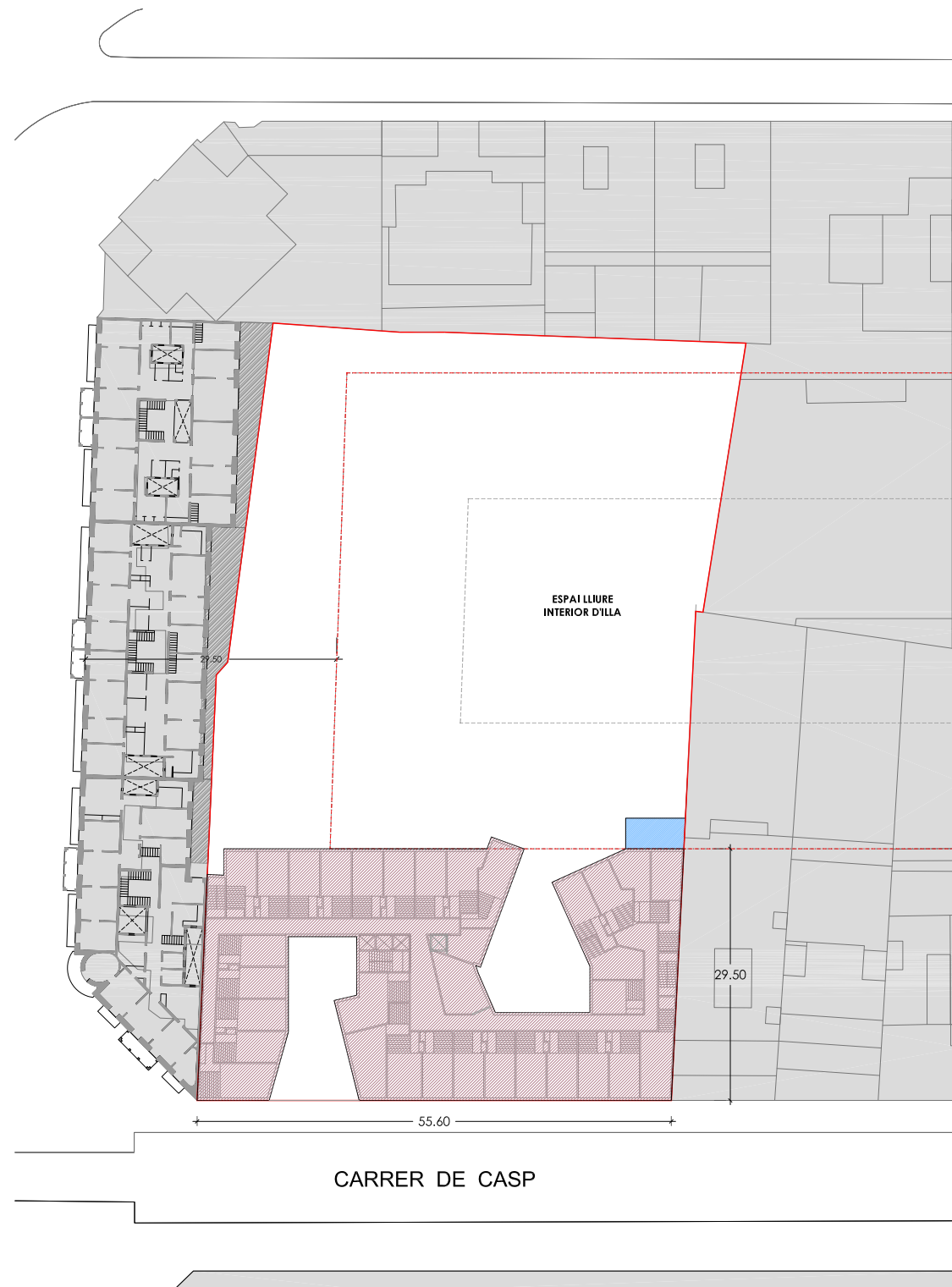
AS 1:750
0 3.75 7.5 11.25

SETEMBRE 2010

- GÀLIB REGULADOR
- LÍMIT DE L'ÀMBIT DEL PLA ESPECIAL INTEGRAL
- OCUPACIÓ EN PLANTA
- Àrea trepitjable d'enllaç entre la profunditat edificable de les plantes pis de la futura edificació (29.50 mts.) i la consolidada per l'edificació veïna preexistent situada al carrer Casp nº15. Es podrà desenvolupar amb una altura màxima coincident amb el número de plantes assolit dita mitgera (PB+6)



GÀLIB REGULADOR D'OCUPACIÓ PLANTA 2



GÀLIB REGULADOR D'OCUPACIÓ PLANTA 3

SOSTRE URBANÍSTIC	
Edificabilitat per planta	Proposta d'ordenació Pla Especial
Planta baixa	3887,16 m ² t
Planta primera	1402,68 m ² t
Planta segona	1327,07 m ² t
Planta tercera	1320,35 m ² t
Planta quarta	1304,21 m ² t
Planta cinquena	1111,08 m ² t
Planta sisena	783,42 m ² t
Planta setena	516,77 m ² t
TOTAL	11652,73 m²t

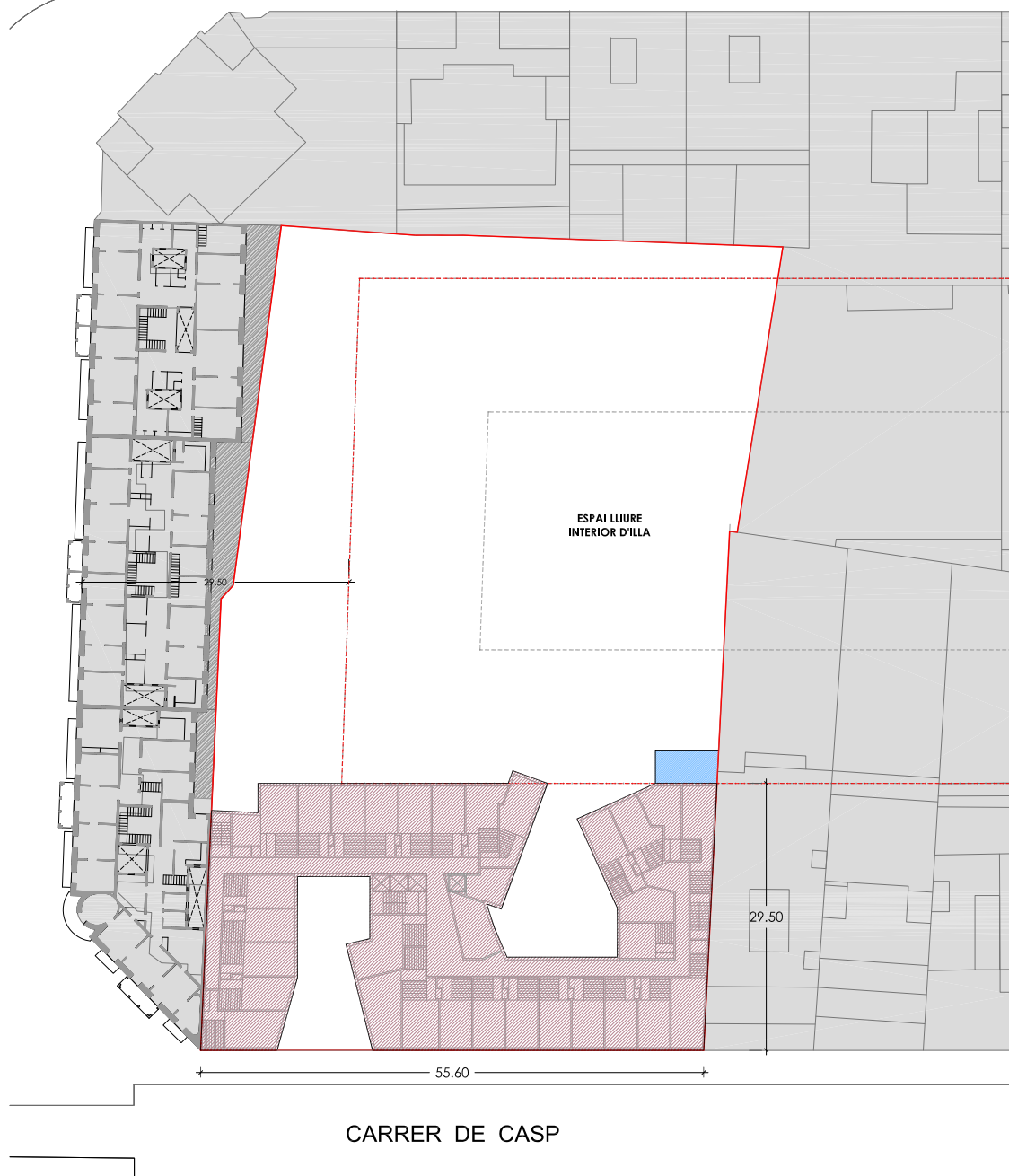
Altell 1346,70 m²t
 NOTA: No s'inclou el 12% del patís el qual s'ha deduït prèviament

O.03b

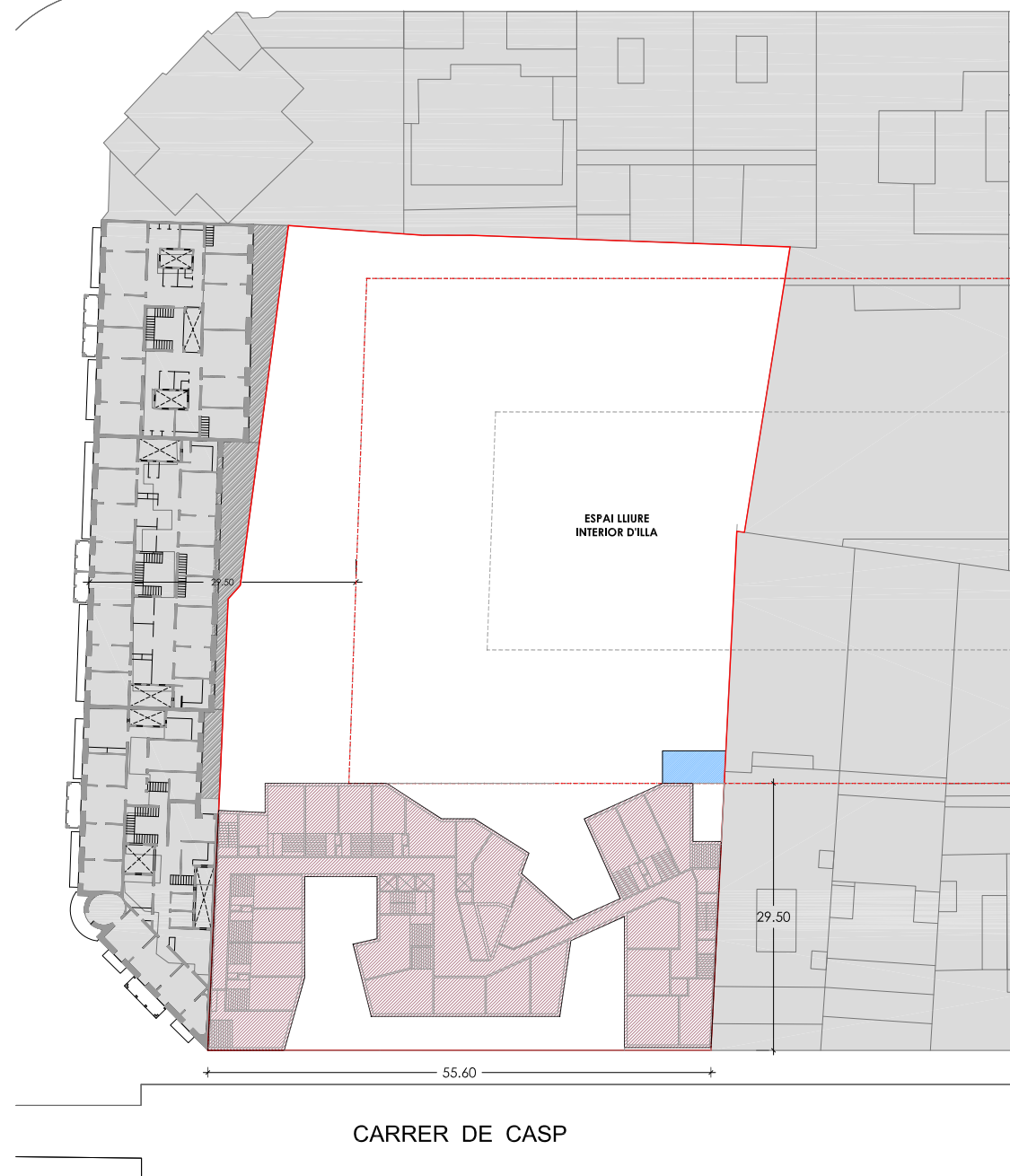
PLA ESPECIAL INTEGRAL I DE MILLORA URBANA PER A L'ORDENACIÓ DE VOLUMS

FINCA SITUADA AL C/ CASP núm 1-13

- GÀLIB REGULADOR
- LÍMIT DE L'ÀMBIT DEL PLA ESPECIAL INTEGRAL
- OCUPACIÓ EN PLANTA
- Àrea trepitjable d'enllaç entre la profunditat edificable de les plantes pis de la futura edificació (29.50 mts.) i la consolidada per l'edificació veïna preexistent situada al carrer Casp nº15. Es podrà desenvolupar amb una altura màxima coincident amb el número de plantes assolit dita mitgera (PB+6)



GÀLIB REGULADOR D'OCUPACIÓ PLANTA 4



GÀLIB REGULADOR D'OCUPACIÓ PLANTA 5




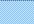
SOSTRE URBANÍSTIC	
Edificabilitat per planta	Proposta d'ordenació Pla Especial
Pianta baixa	3887.16 m ² st
Pianta primera	1402.68 m ² st
Pianta segona	1327.07 m ² st
Pianta tercera	1320.35 m ² st
Pianta quarta	1304.21 m ² st
Pianta cinquena	1111.08 m ² st
Pianta sisena	783.42 m ² st
Pianta setena	516.77 m ² st
TOTAL	11652.73 m²st
Altell	1346.70 m ² st

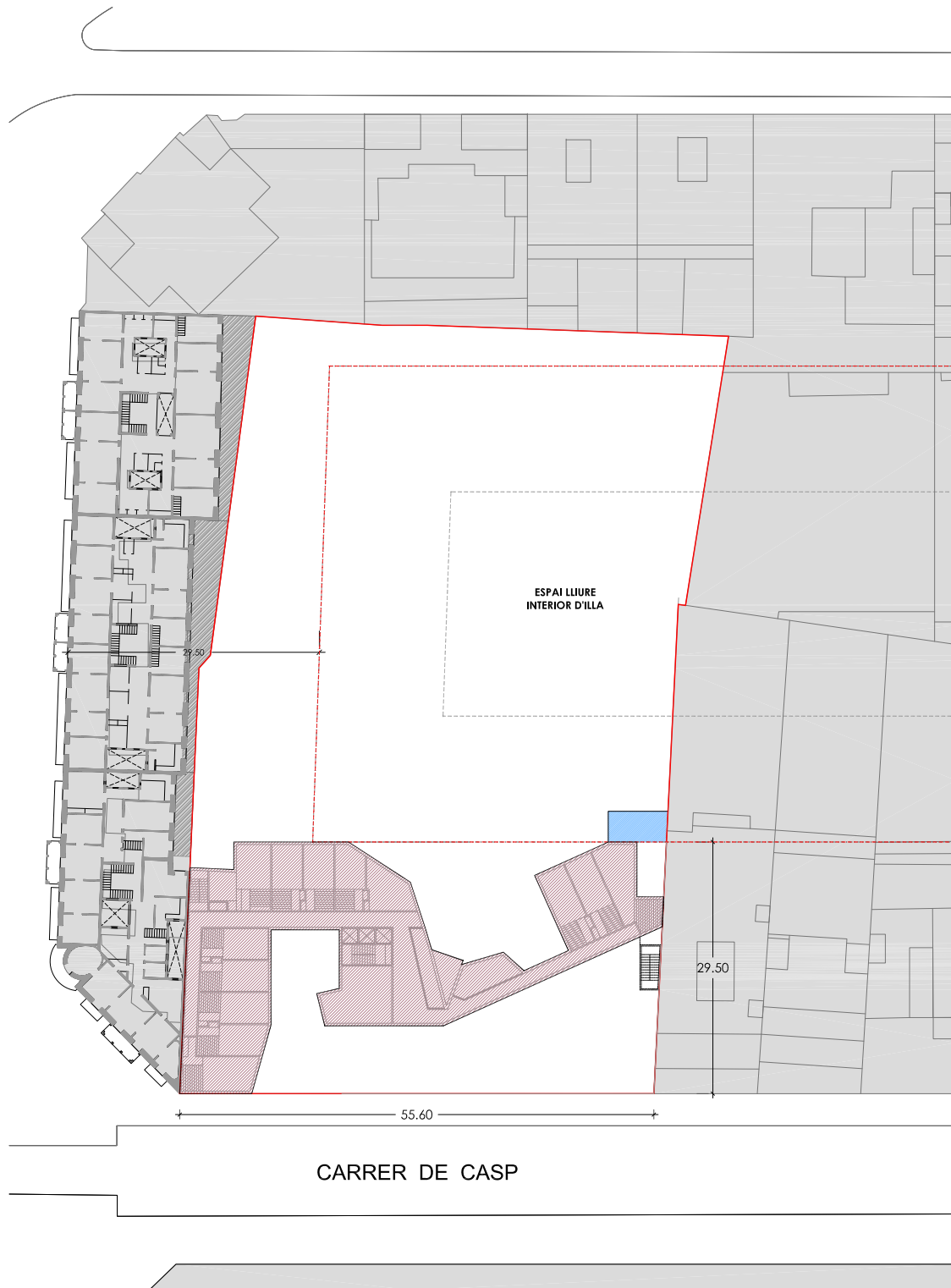
NOFA: No s'inclou el 12% dels patis el qual s'ha deduït prèviament

0.03c

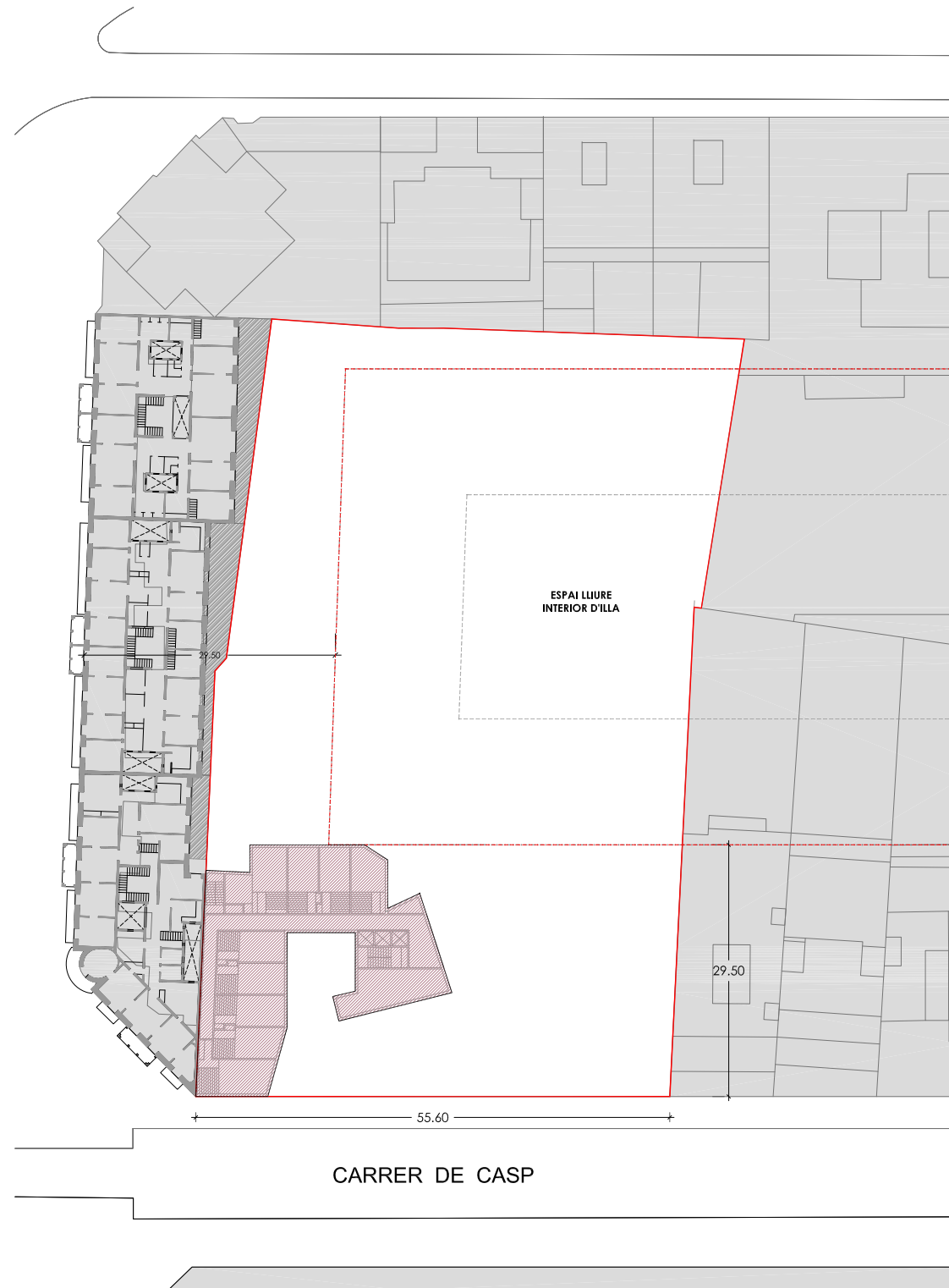
PLA ESPECIAL INTEGRAL I DE MILLORA URBANA PER A L'ORDENACIÓ DE VOLUMS

FINCA SITUADA AL C/ CASP núm 1-13

-  GÀLIB REGULADOR
-  LÍMIT DE L'ÀMBIT DEL PLA ESPECIAL INTEGRAL
-  OCUPACIÓ EN PLANTA
-  Àrea trepitjable d'enllaç entre la profunditat edificable de les plantes pis de la futura edificació (29.50 mts.) i la consolidada per l'edificació veïna preexistent situada al carrer Casp nº15. Es podrà desenvolupar amb una altura màxima coincident amb el numero de plantes assolix dita mitgera (PB+6)



GÀLIB REGULADOR D'OCUPACIÓ PLANTA 6



GÀLIB REGULADOR D'OCUPACIÓ PLANTA 7

SOSTRE URBANÍSTIC	
Edificabilitat per planta	Proposta d'ordenació Pla Especial
Planta baixa	3887.16 m ² st
Planta primera	1402.68 m ² st
Planta segona	1327.07 m ² st
Planta tercera	1320.35 m ² st
Planta quarta	1304.21 m ² st
Planta cinquena	1111.08 m ² st
Planta sisena	783.42 m ² st
Planta setena	516.77 m ² st
TOTAL	11652.73 m²st
Altell	1346.70 m ² st

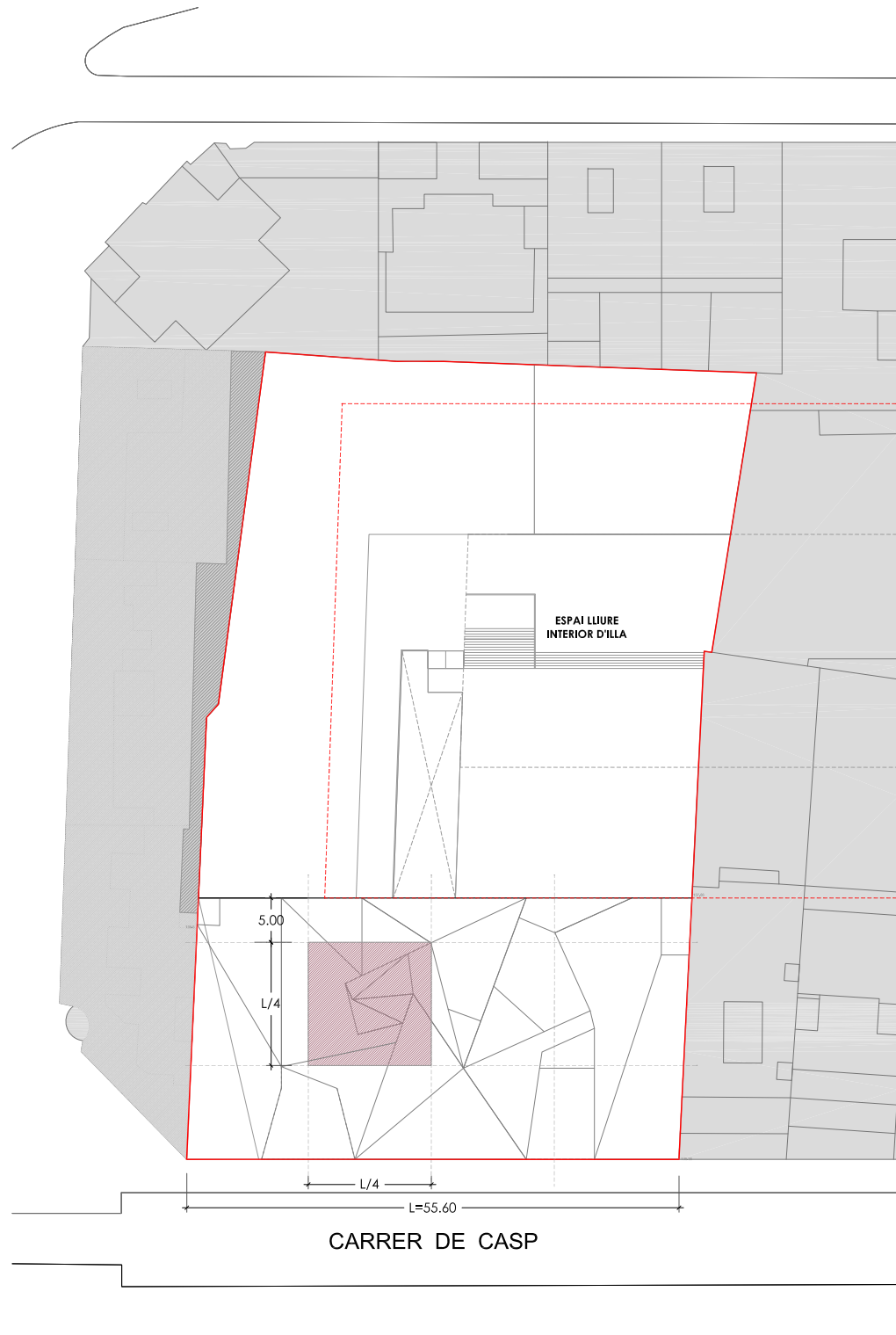
NOTA: No s'inclou el 12% dels patis el qual s'ha deduït prèviament

O.03d

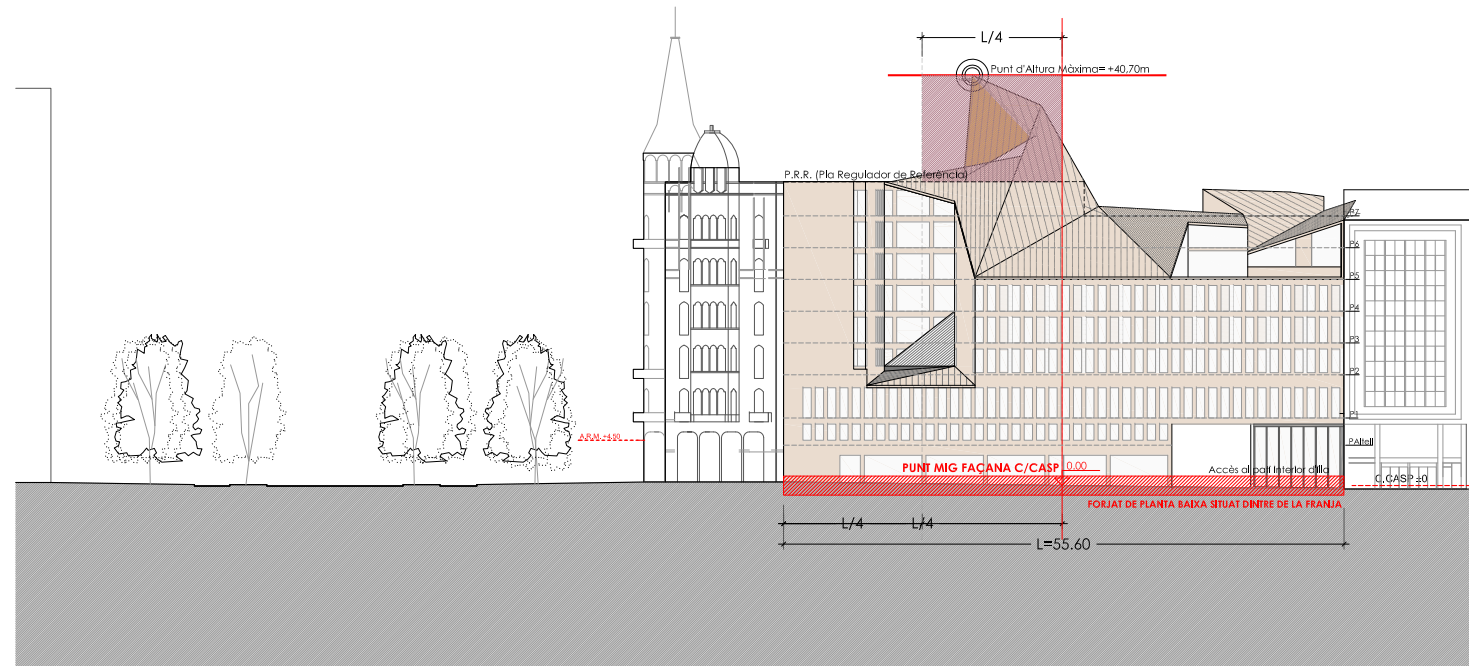
PLA ESPECIAL INTEGRAL I DE MILLORA URBANA PER A L'ORDENACIÓ DE VOLUMS

FINCA SITUADA AL C/ CASP núm 1-13

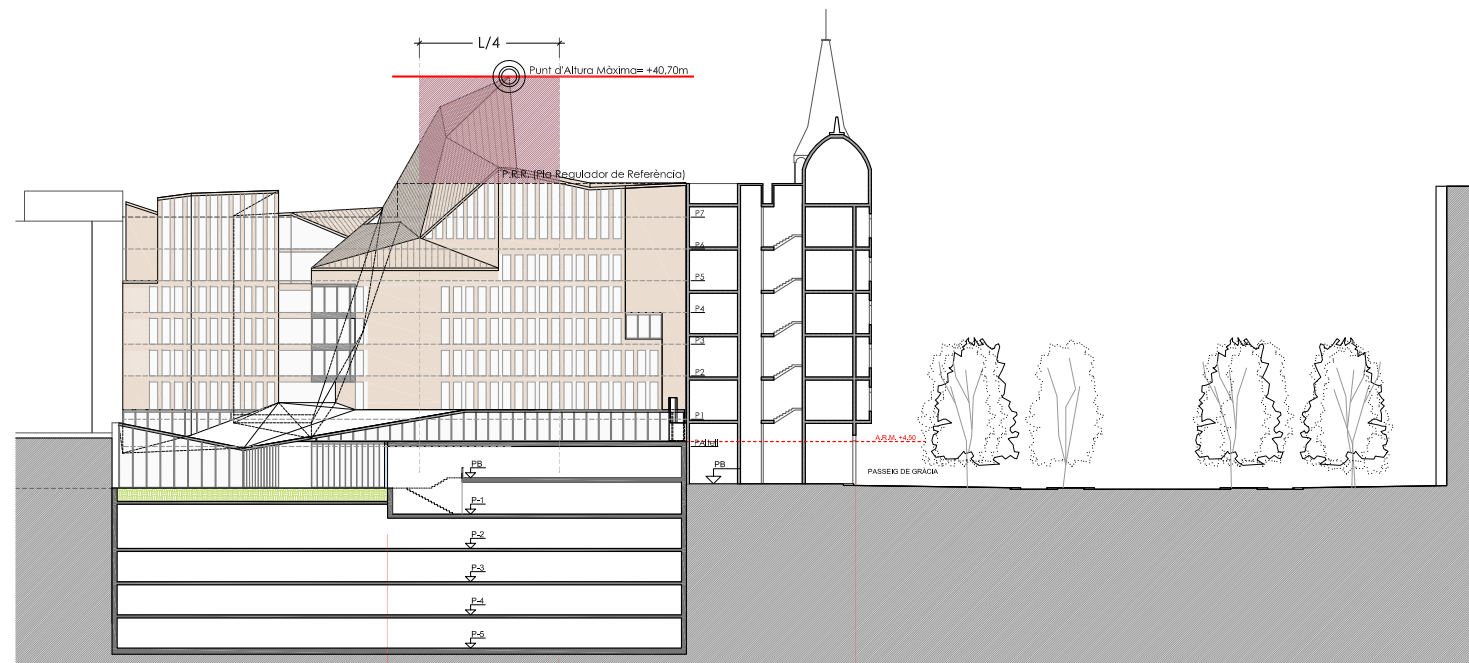
- GÀLIB REGULADOR
- LÍMIT DE L'ÀMBIT DEL PLA ESPECIAL INTEGRAL
- OCUPACIÓ EN PLANTA



GÀLIB REGULADOR PLANTA COBERTA



PROPOSTA ALÇAT CARRER CASP



PROPOSTA ALÇAT INTERIOR

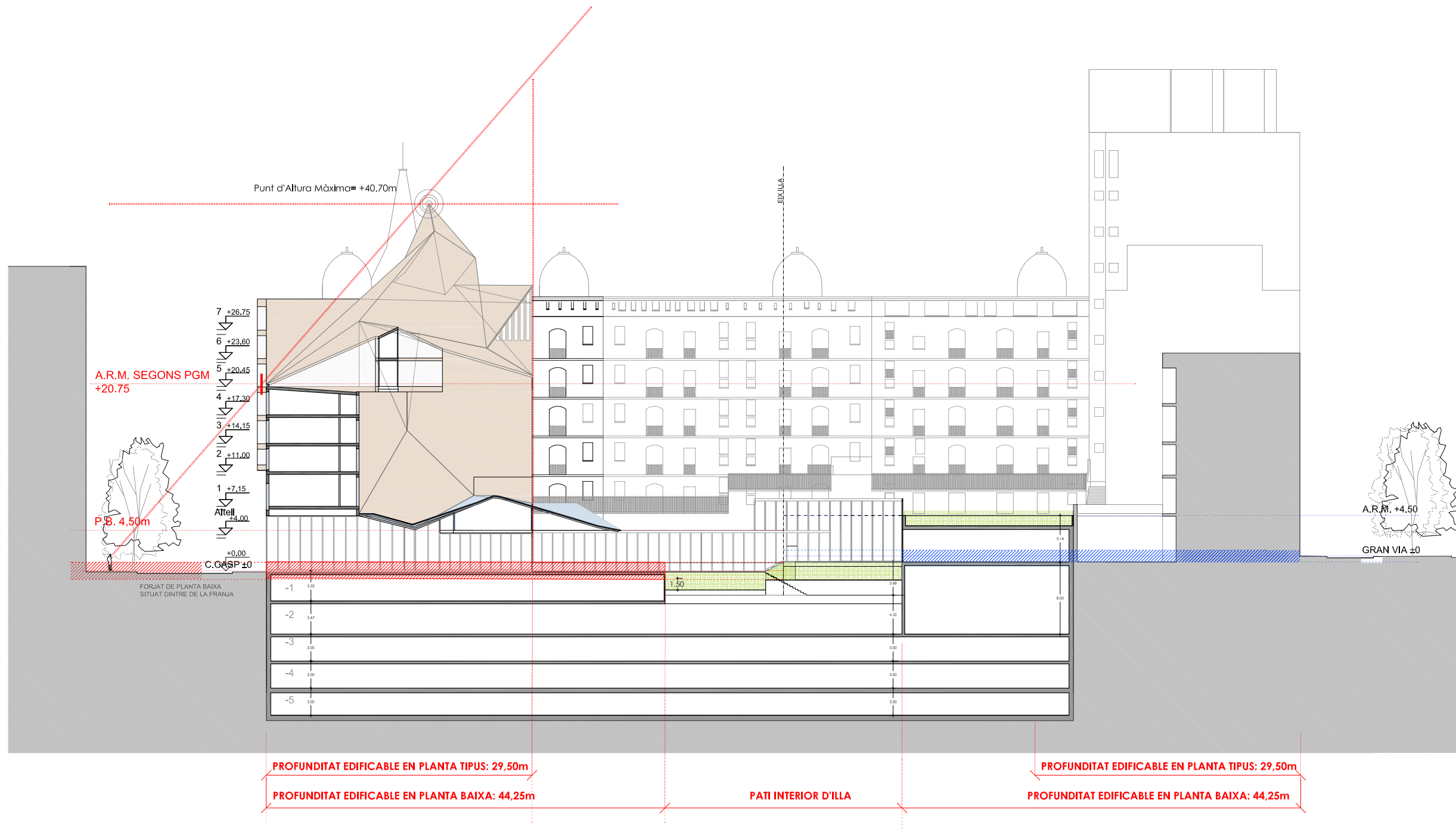
SOSTRE URBANÍSTIC	
Edificabilitat per planta	Proposta d'ordenació Pla Especial
Planta baixa	3887,16 m ² t
Planta primera	1402,68 m ² t
Planta segona	1327,07 m ² t
Planta tercera	1320,35 m ² t
Planta quarta	1304,21 m ² t
Planta cinquena	1111,08 m ² t
Planta sisena	783,42 m ² t
Planta setena	516,77 m ² t
TOTAL	11652,73 m²t

Altell 1346,70 m²t
 NOTA: No s'inclou el 12% de patis el qual s'ha deduït prèviament

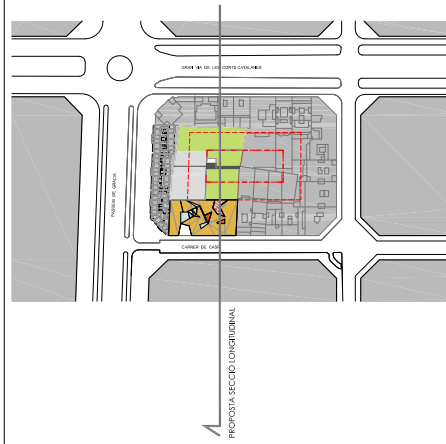
0.03e

PLA ESPECIAL INTEGRAL I DE MILLORA URBANA PER A L'ORDENACIÓ DE VOLUMS

FINCA SITUADA AL C/ CASP núm 1-13



PROPOSTA SECCIÓ LONGITUDINAL



0.04

PLA ESPECIAL INTEGRAL I DE
MILLORA URBANA PER A
L'ORDENACIÓ DE VOLUMS

FINCA SITUADA AL C/ CASP núm 1-13

BARCELONA BARCELONÈS

Josep A. Illnäs i Carmona
Nº col·legiat: 3.404-5

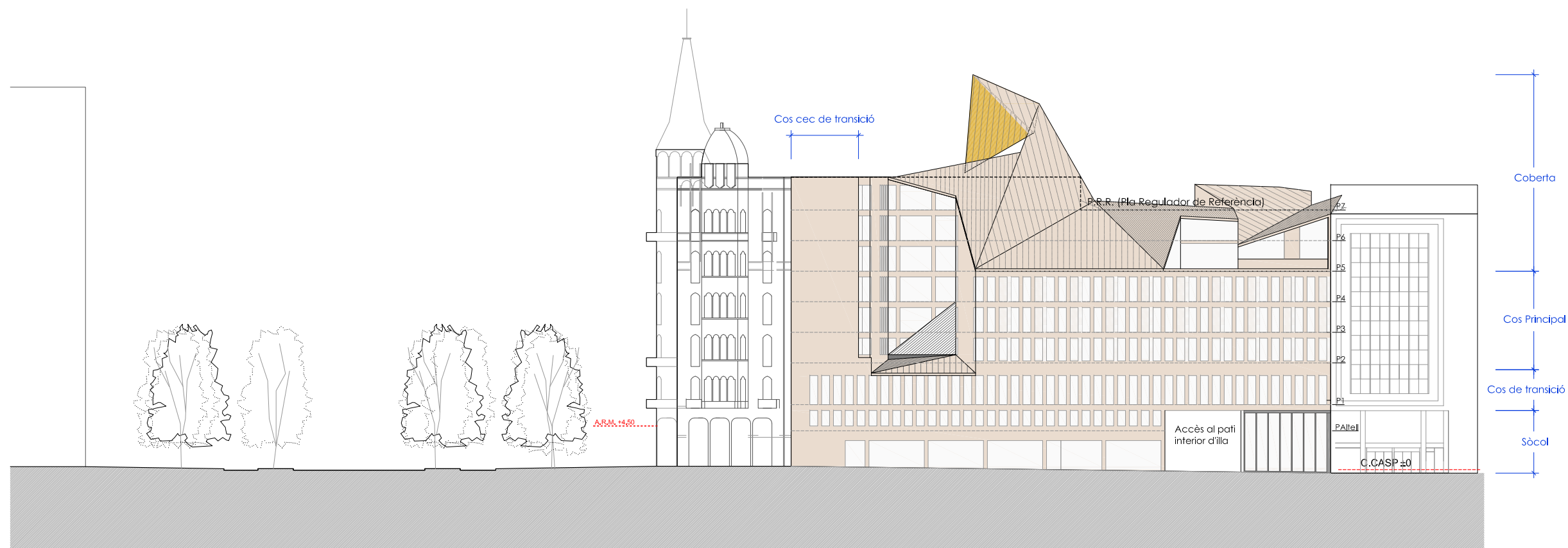
Jordi Arlligas i Masdeu
Nº col·legiat: 25.809-1

REGULACIÓ VOLUMÈTRICA
SECCIÓ

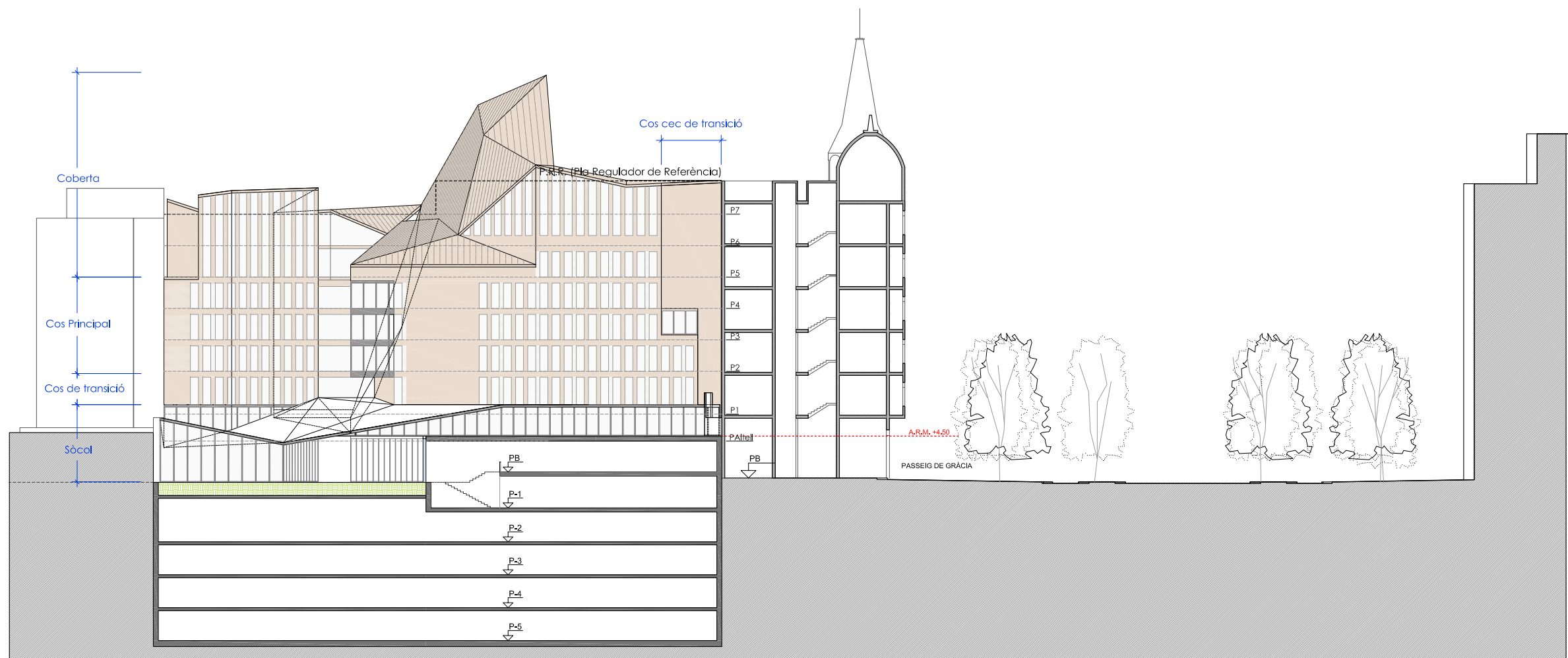
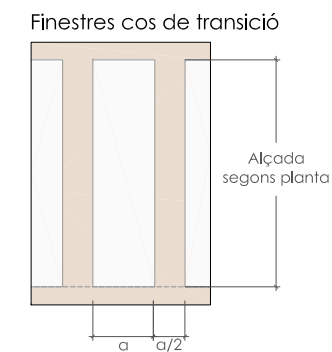
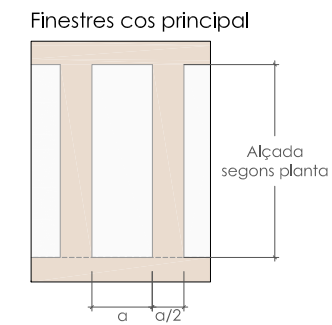
Avda. Diagonal 402 prèdcat 08006 Barcelona
T. 93 217 96 28 F. 93 217 07 41

0.04
A1 1:250 A3 1:500
0 2.5 5 7.5

SETEMBRE 2010



FAÇANA CARRER CASP



FAÇANA PATI INTERIOR

0.05

PLA ESPECIAL INTEGRAL I DE MILLORA URBANA PER A L'ORDENACIO DE VOLUMS

FINCA SITUADA AL C/ CASP núm 1-13